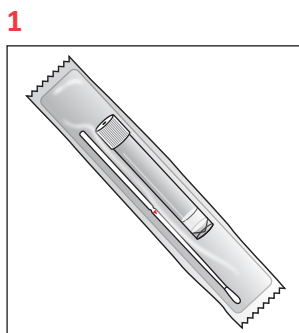


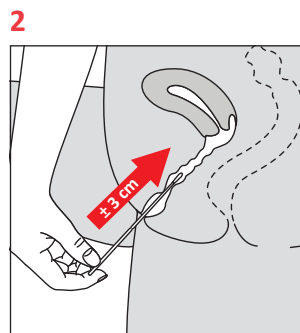
**INSTRUCTIE SOA-ONDERZOEK –
VAGINA-UITSTRIJK**



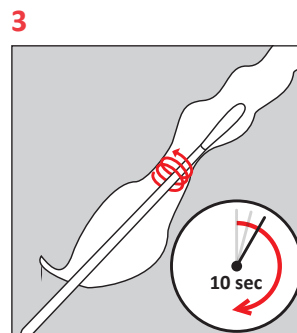
In de verpakking zit een eSwab (buisje met kweekstokje)

Haal het busje met vloeistof en het kweekstokje uit de verpakking.

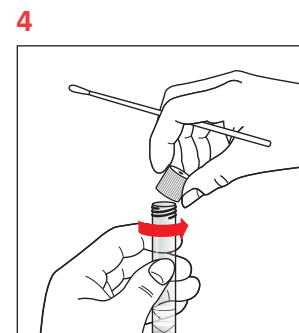
Let op: niet kort voor afname uitstrijk plassen!



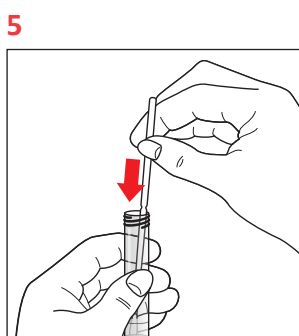
Neem een gemakkelijke houding aan, zittend of staand vergelijkbaar met het inbrengen van een tampon. Breng het kweekstokje ongeveer 3 centimeter in de vagina.



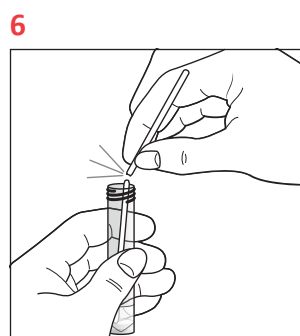
Draai het stokje 5-10 seconden rond langs de vaginawand.



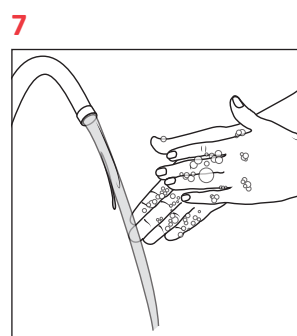
Open het busje met vloeistof en houd het rechtop.



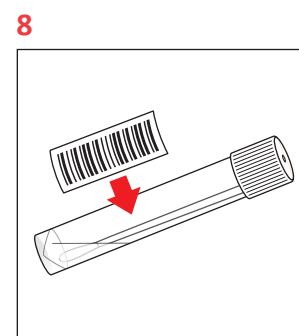
Steek na het maken van de uitstrijk het kweekstokje tot op de bodem van het busje.



Breek het kweekstokje bij het rode streepje af en draai de dop er goed op.



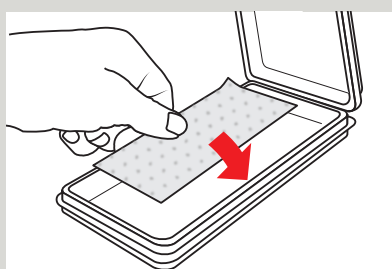
Was je handen.



Plak de barcode-sticker op het busje. Let op: de houdbaarheidsdatum moet leesbaar blijven!

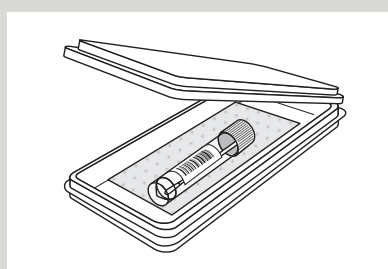
VERZENDING

Leg het absorberend materiaal in de blister.



Leg het busje los op het absorberend materiaal in de blister.

Gebruik geen plakband of elastiek.



Stop de blister in de safetybag en plak deze dicht.

Knip het bovenste gedeelte van het aanvraagformulier en steek dit in het voorste vakje van de safetybag.

Schuif de safetybag met het aanvraagformulier in het kartonnen doosje en doe dit op de post.

